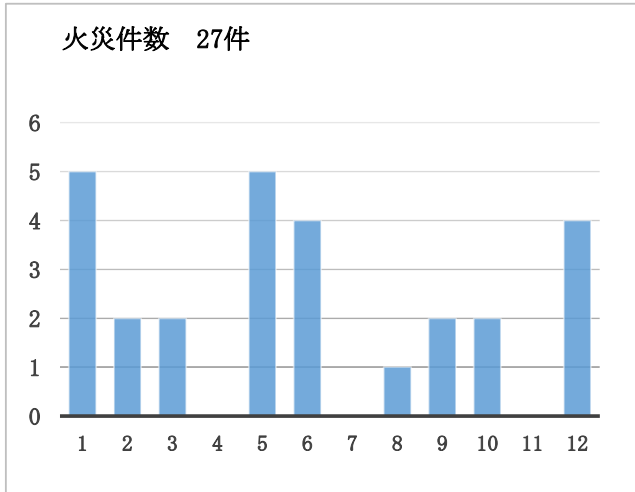
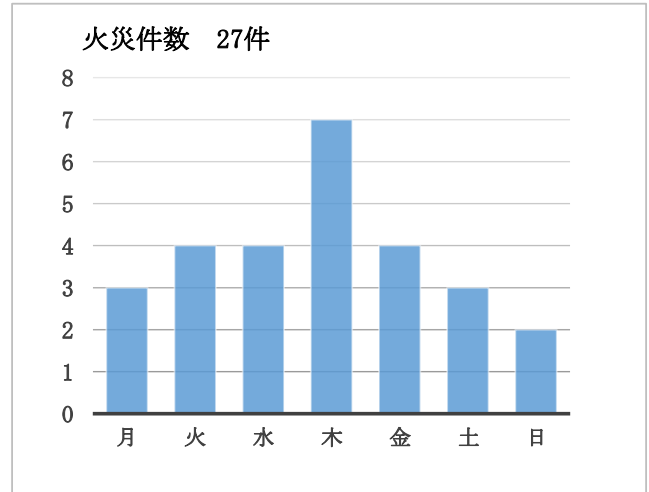


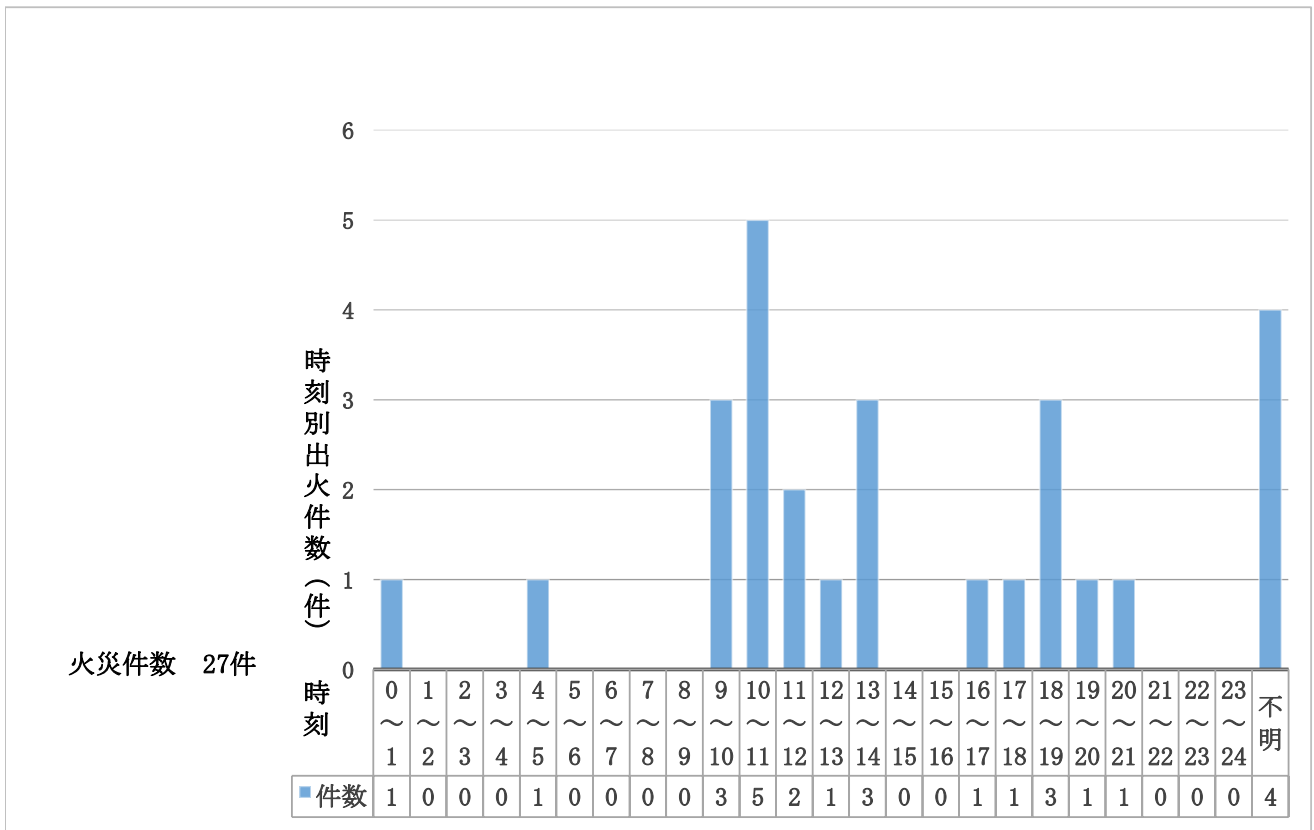
## 令和5年 月別 火災発生状況



## 令和5年 曜日別 火災発生状況

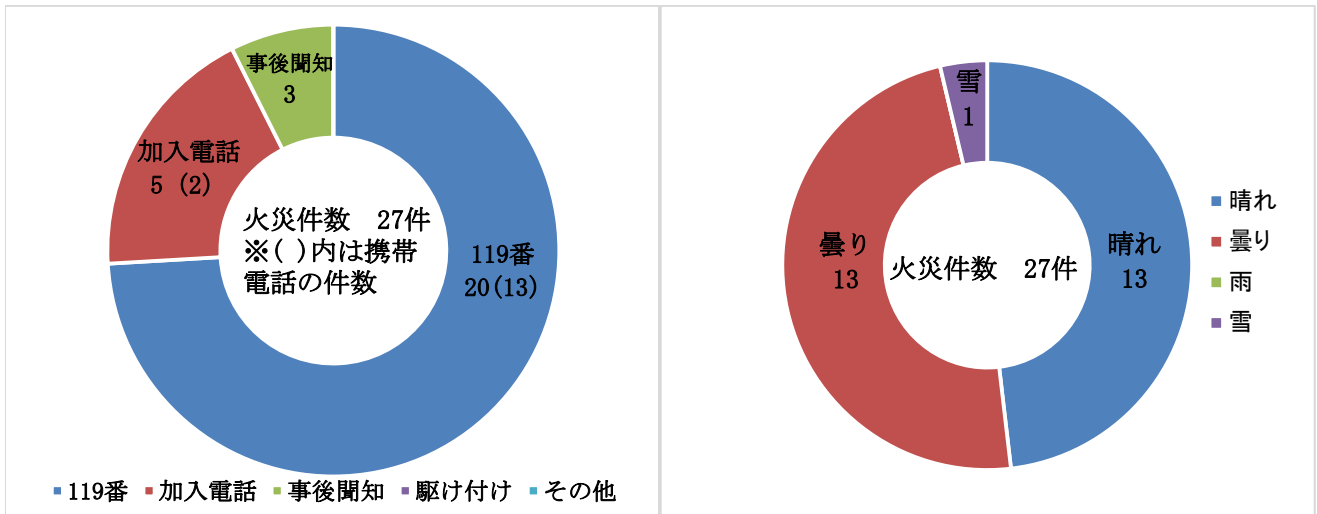


## 令和5年 時刻別火災発生状況

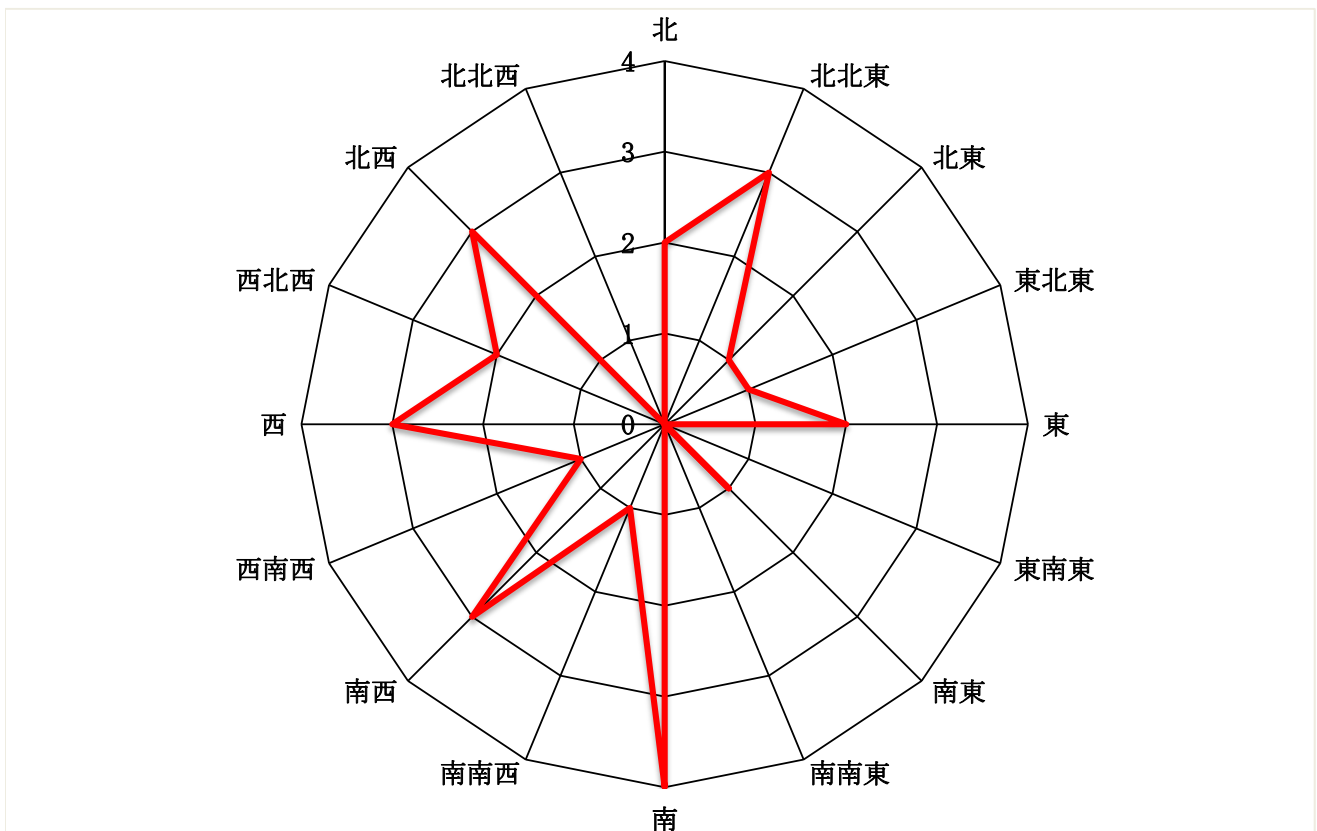


## 令和5年 覚知別 火災発生状況

## 令和5年 天候別 火災発生状況



## 令和5年 風向別火災発生状況



令和5年 専用住宅の出火箇所別火災件数

合計(2件)

		天井裏		0件			
押し入れ 0件	居 間 1件					玄 関 0件	
寝 室 1件						便 所 0件	
		廊 下		0件		物 置 0件	
						洗面・脱衣所 0件	
和 室 0件	仏 間 0件	台 所 0件				風 呂 場 0件	
		壁内		0件			

令和5年 初期消火状況

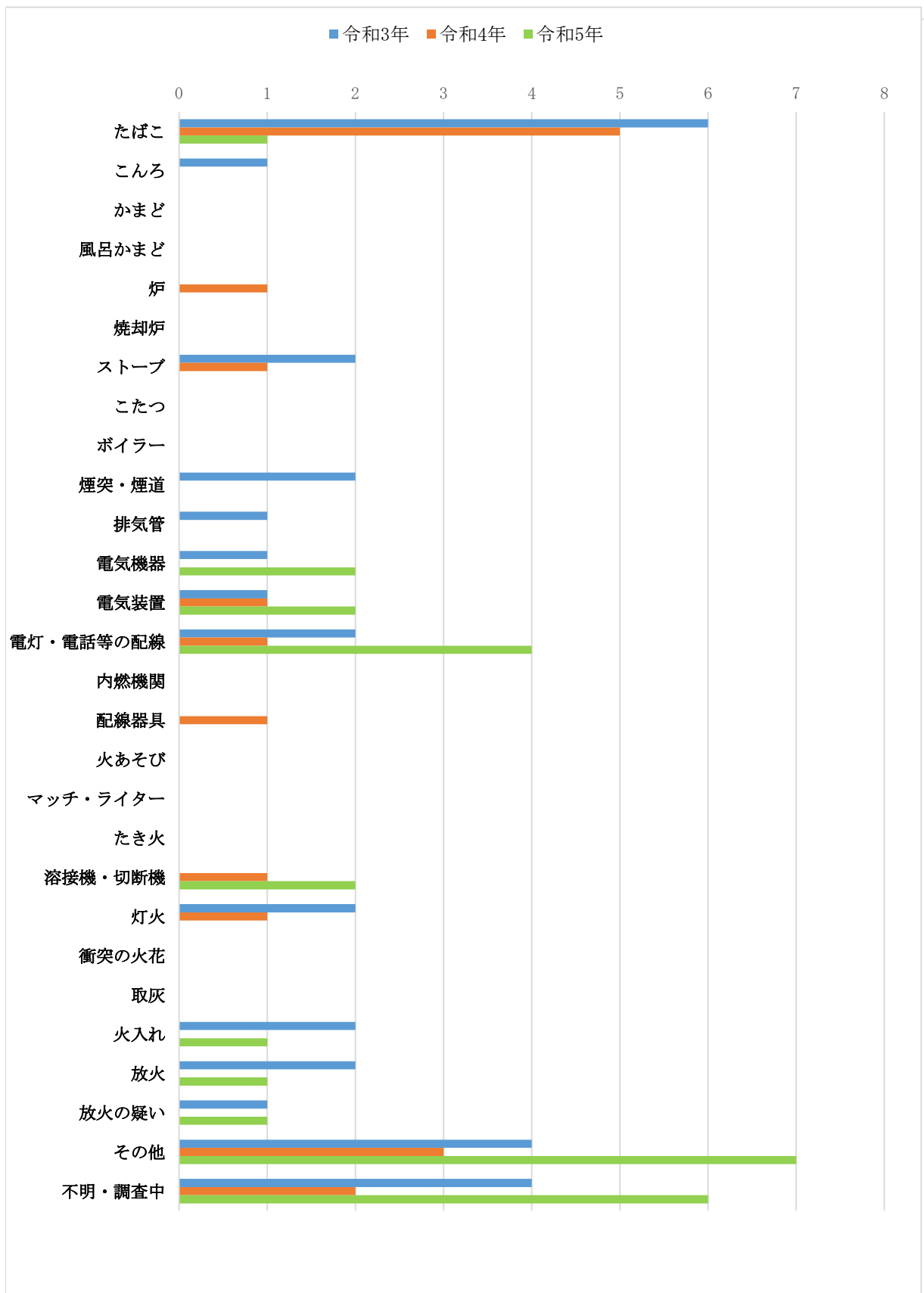
初期消火区分	水道水	消火器	その他	初期消火なし	計
火 災 件 数	2	7	4	14	27
	(7.4%)	(25.9%)	(14.8%)	(51.9%)	

## 過去5年間の市町村別火災件数 及び建物焼損床面積及び損害額

令和元年～令和5年

区 分	年	市 町 村 名					計
		む つ 市	大 間 町	東 通 村	風 間 浦 村	佐 井 村	
火災件数	令和元年	20	3	10		2	35
	令和2年	13	2	3	2		20
	令和3年	25	3	1		2	31
	令和4年	11	1	2	1	2	17
	令和5年	20	3	4			27
	計	89	12	20	3	6	130
建物焼損 床面積 (㎡)	令和元年	394				744	1,138
	令和2年	363	120		168		651
	令和3年	976				34	1,010
	令和4年	747					747
	令和5年	592		75			667
	計	3,072	120	75	168	778	4,213
損 害 額 (千円)	令和元年	15,313	72	4,560		17,352	37,297
	令和2年	11,212	85,173	1,060	9,166		106,611
	令和3年	20,679	66	150		730	21,625
	令和4年	40,261				87	40,348
	令和5年	24,305	14,520	10,658			49,483
	計	111,770	99,831	16,428	9,166	18,169	255,364

# 過去3年間の火災原因（令和3年～令和5年）



# 広域消防発足後の火災による死傷者の発生状況

※昭和47年以降の累計

## ●年別

年		S47年～H13年	H14年	H15年	H16年	H17年	H18年	H19年	H20年	H21年	H22年	H23年	H24年
死者数	男	44	0	0	2	2	2	3	2	4	1	2	5
	女	20	0	3	1	1	1	0	2	3	1	0	2
	計	64	0	3	3	3	3	3	4	7	2	2	7
負傷者数		199	7	6	2	6	2	11	11	8	2	6	5
年		H25年	H26年	H27年	H28年	H29年	H30年	R元年	R2年	R3年	R4年	R5年	計
死者数	男	1	1	0	1	2	1	0	0	2	1	0	76
	女	1	0	1	0	0	2	1	0	0	1	1	41
	計	2	1	1	1	2	3	1	0	2	2	1	117
負傷者数		8	4	3	3	7	9	8	8	10	4	7	336

## ●年齢別

年齢	0～10	11～20	20～30	31～40	41～50	51～60	61～70	71～	計
死者数	5	2	11	15	11	20	23	30	117

## ●死因別

死因	一酸化炭素中毒	火傷	計
死者数	46	71	117

## ●起床、就寝別

起床別	起床中	就寝中	不明	計
死者数	63	36	18	117

## ●月別 死者数

季節	春			夏			秋			冬		計	
月	3月	4月	5月	6月	7月	8月	9月	10月	11月	12月	1月		2月
死者数	8	7	14	10	1	5	5	10	11	13	15	18	117

## ●市町村別・性別

市町村		むつ市								計	
		(旧むつ市)		(旧川内町)		(旧大畑町)		(旧脇野沢村)			
死者数	性別	男	女	男	女	男	女	男	女	男	女
			40	27	4	2	12	5	4	1	
	計	67		6		17		5			
市町村		大間町		東通村		風間浦村		佐井村		計	
死者数	性別	男	女	男	女	男	女	男	女	男	女
		4	2	6	2	2	1	4	1	76	41
	計	6		8		3		5		117	

## 令和5年消防機関（本部・署所）の出動状況

R5.1.1 ～ R5.12.31

区分	種別	火災	風水害等の災害	演習・訓練等	救助活動
出動回数		27	16	223	114
出動延人員		587	64	1,189	1,086

区分	種別	広報・指導	警防調査	火災調査	特別警戒
出動回数		117	101	18	45
出動延人員		389	322	92	100

区分	種別	捜索	予防査察	誤報等	その他
出動回数		7	1,378	26	3,154
出動延人員		123	1,870	374	3,921

区分	種別	計
出動回数		5,226
出動延人員		10,117